



**Anforderungen an  
Absolventen- und innen**

Software in der beruflichen Praxis  
Elektronik und technische Informatik  
HTL St. Pölten

Gregor Sueng  
9. Dezember 2014

**SUENG**  
Consulting



**Dipl.-Ing. Gregor Sueng**  
Systemischer Unternehmensberater  
und Personalberatung  
Innovations- und Produktmanager  
Projektmanager und Lektor  
Trainer und Coach

**SUENG**  
Consulting

Sueng Consulting e.U.  
Körblergasse 56  
A8010 Graz  
M: +43 (0)664 18 18 142  
E: office@sueng-consulting.com

## Inhalte

*Anforderungen für Absolventen und –innen  
in Praxis-Beispielen erleben und erkennen*



- Innovationen
  - Softwareentwicklung im „Jetzt“
  - Entwicklungsprozesse
  - Immense Breite der Technologien
- Embedded Security und Connectivity
- Projektmanagement
- Persönlichkeitsentwicklung
- Kommunikation
- High Performance Teams

**SUENG**  
Consulting ●●●●●

## Seminar Ziele

- Die Anforderungen an HTL Absolventen und -innen anhand von komplexen internationalen Innovationsprojekten zu erkennen, und Anregungen für die eigene Lehre u.a. im Rahmen der Software für sich zu entdecken.
- Eine klare Sichtweise für die Bedürfnisse der „Industrie“ bzgl. der Anforderungen für Absolvent und –innen für Entwicklungsprozessen und für Projektmanagement zu bekommen.
- Erkennen wie Persönlichkeitsmerkmale und Zusammenarbeit im Team zusammenhängen, um auch die persönliche Produktivität zu erhöhen.



**SUENG**  
Consulting ●●●●●

Systeme, Hardware und Software

## INNOVATION IM HANDEL

**SUENG**  
Consulting

## HUMANIC AVATAR



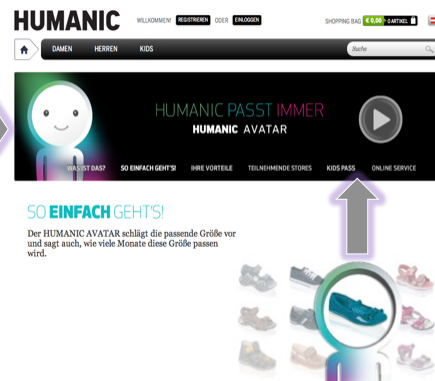
Die  
revolutionäre  
Multi-Channel-Service-Lösung  
für Kunden im Schuhhandel



Gregor

**SUENG**  
Consulting

## Fußscanner in Filialen HUMANIC.NET



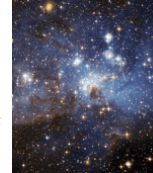
**SUENG**  
Consulting

## Kleine Version



**SUENG**  
Consulting

## Systemkomplexität und Integration



- Verschiedene Systeme mit Software
  - Windows 7 versus XP, Mobile Windows, Proprietäre SW Systeme
  - Webserver – Linux / Unix
  - Web Services, Java Leaflets, Java Beans, Java Scrip, XML, ...
  - Visual C, C, C++, C#
  - 3D Simulationen für Browser
  - Datamining
  - Datenbanken (mySQL, Oracle, Hybris ...)
- Verschiedene Browser (Chrome, IE, Firefox)
- Middleware Solutions und Schnittstellenservices
- Cloud Services
- Remote Wartungs- und Software Update Services
- Verschiedene Endgeräte Hardware u. Software (Barcode reader, Kartendrucker, geklonte Bildschirme, digital Signage, Kassasysteme, DBs, ...)

**SUENG**  
Consulting ●●●●●

## Wesentliche Prozesse für den Erfolg



- Customer Journey
  - Touch Points
  - Designs
- User Interface Designs
  - Wireframes
  - Umsetzung in User Stories und
  - Software Requirements
- Entwicklungsmodelle
  - V-Modell UND Scrum
  - System- und Software Architekturen
  - Detail-, Component- und System Test (Test Cases)
- Änderungsprozess – Change Control Board – Tools
  - Problem Reports
  - Change Requests
- Projektmanagement
  - Roadmap und Projektpläne
  - Meeting Minutes, Steering Team
- Teamentwicklung
  - User Trainings
  - Einfache Benutzerhandbücher für die Filialen

**SUENG**  
Consulting ●●●●●

## HUMANIC Concierge

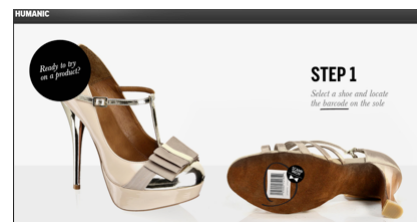


Was erzeugt beim Kunden den Bedarf ein Service zu nutzen?

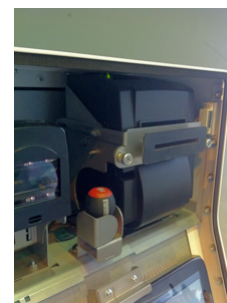


**SUENG**  
Consulting

## Umsetzung von Design-Anforderungen



- Barcodereader
- Tablett PC
- Bon-Drucker



**SUENG**  
Consulting

## Main Elements

- Tablett Technologie – iPad, Android or Windows?
- Web Technologie versus Applets?
- Printer connectivity?
- Barcode versus RF-ID and NFC?
- Browser Technology?
- User Interface?
- Network connectivity?
- Stability?



**SUENG**  
Consulting ●●●●●

Hardware or Software?

## SEMICONDUCTORS

**SUENG**  
Consulting ●●●●●